

Plan n° 1



Classique

Élévation avant

Dessin

R. Letellier

Date

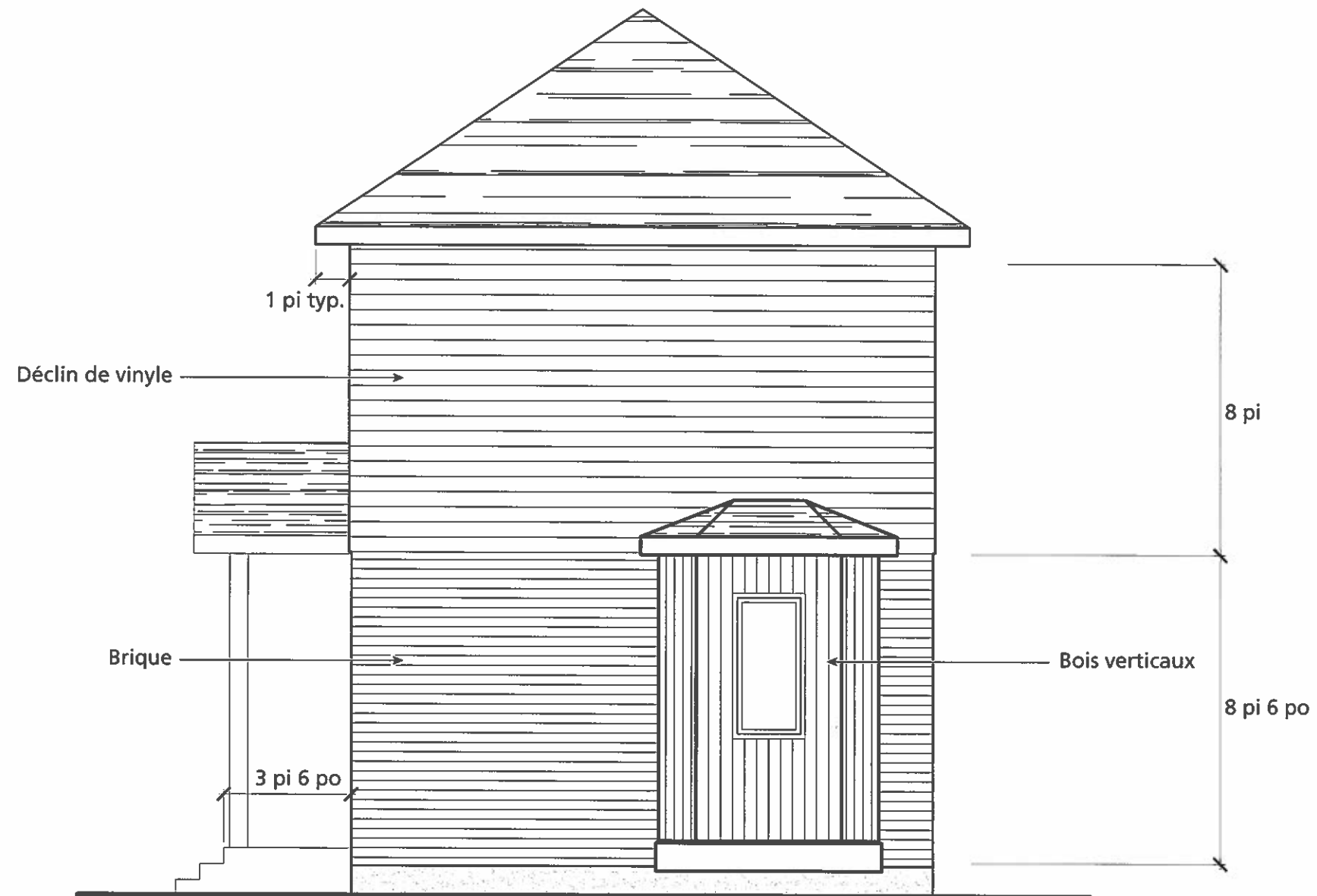
1^{er} février 2000

Échelle

¼ po = 1 pi 0 po

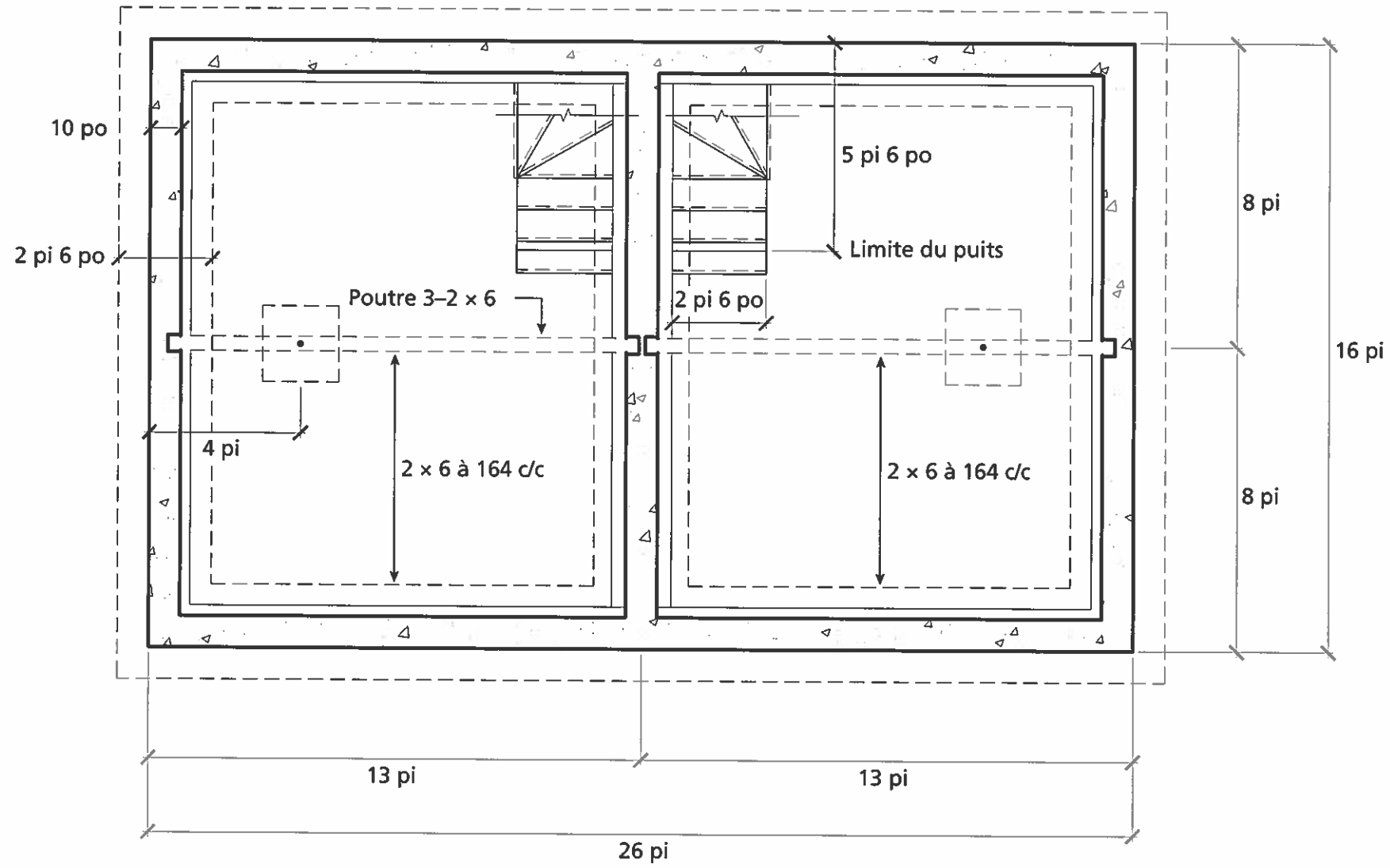
Feuille

1/8



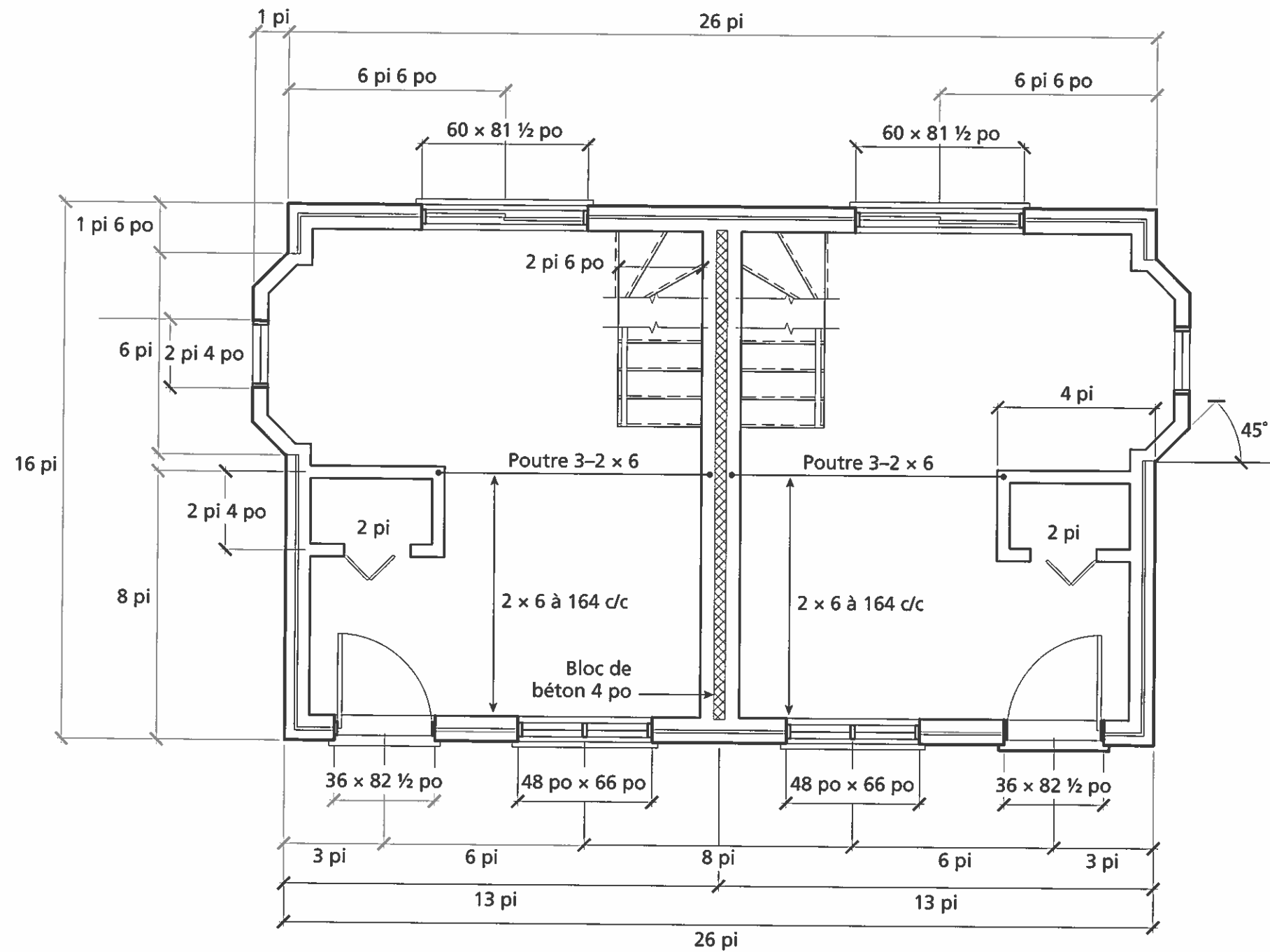
Élévation droite

Dessin R. Letellier	Date 1 ^{er} février 2000
Échelle ¼ po = 1 pi 0 po	Feuille 2/8



Fondation

Dessin R. Letellier	Date 1 ^{er} février 2000
Échelle ¼ po = 1 pi 0 po	Feuille 3/8



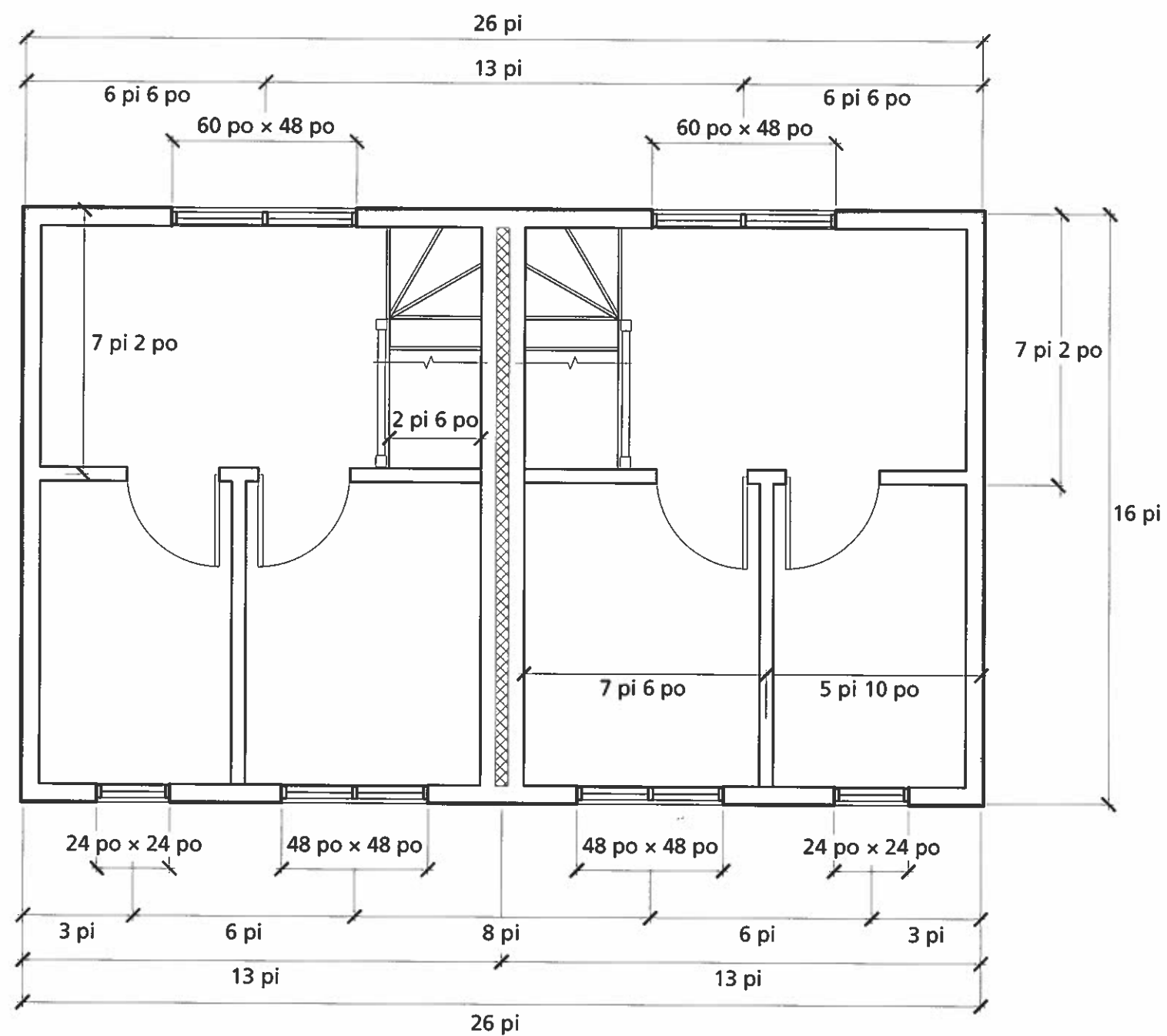
Rez-de-chaussée

Dessin
R. Letellier

Date
1^{er} février 2000

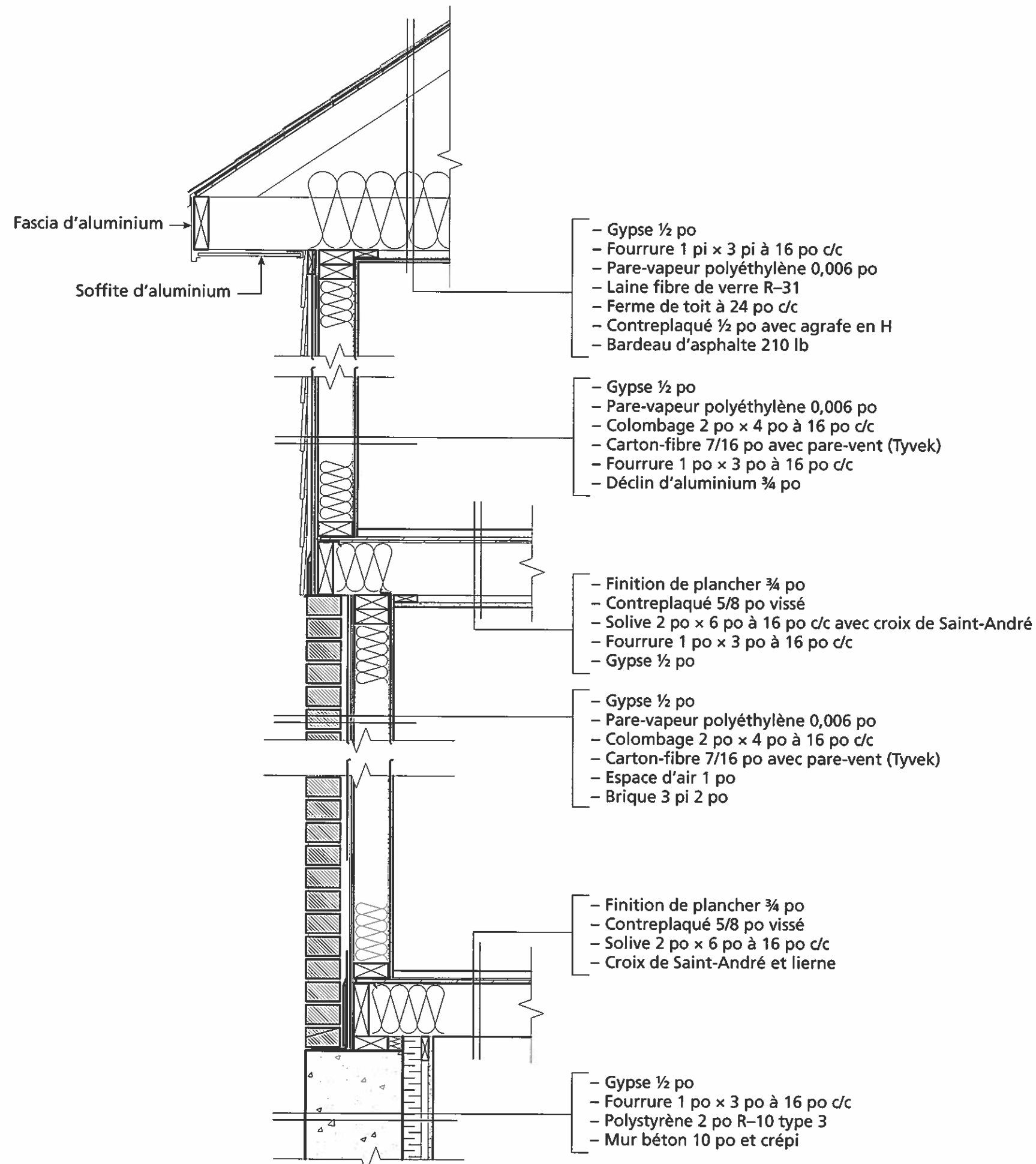
Échelle
¼ po = 1 pi 0 po

Feuille
4/8



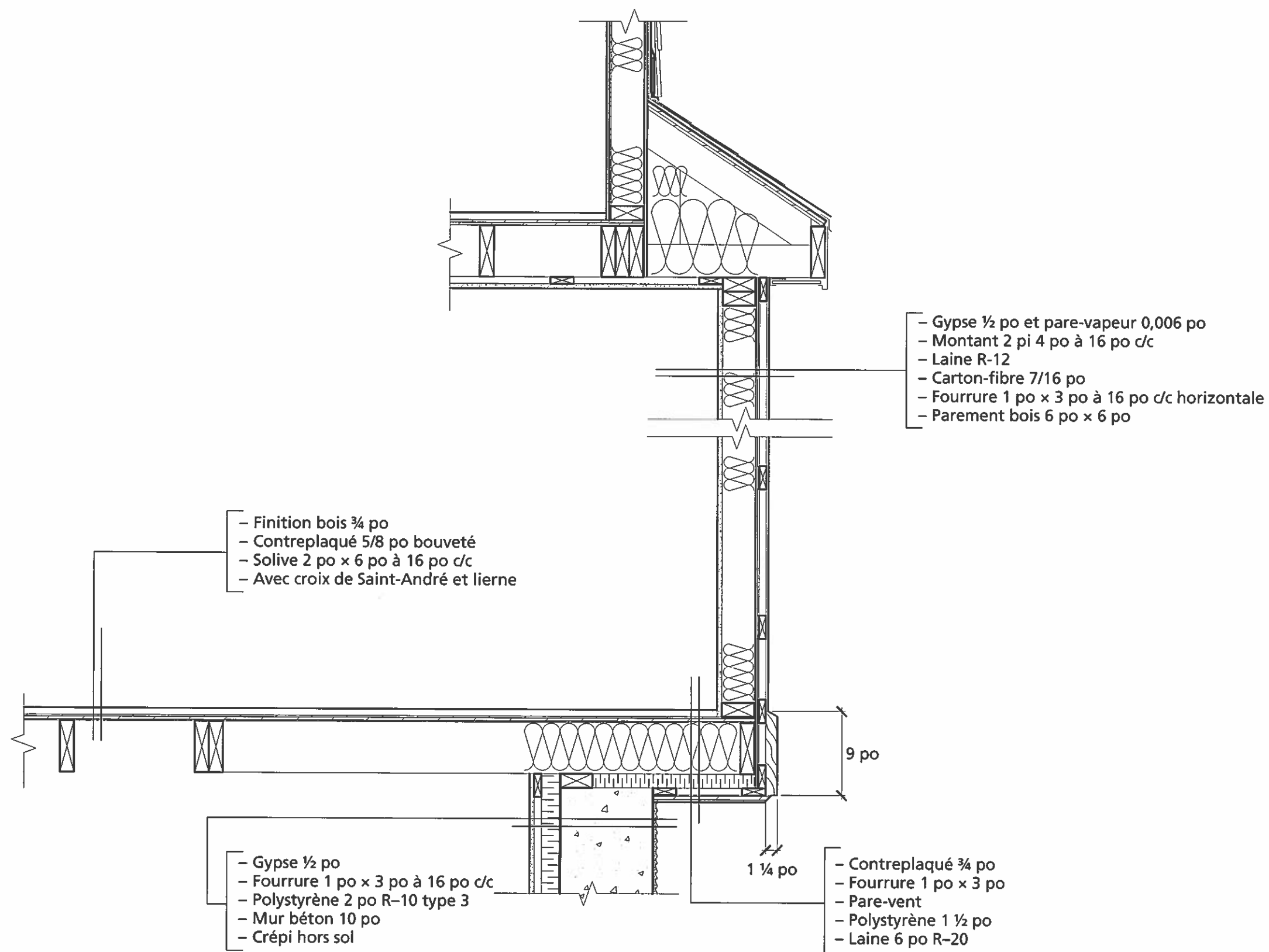
Plan étage

Dessin R. Letellier	Date 1 ^{er} février 2000
Échelle ¼ po = 1 pi 0 po	Feuille 5/8



Coupe de mur

Dessin R. Letellier	Date 1 ^{er} février 2000
Échelle 1 po = 1 pi 0 po	Feuille 6/8



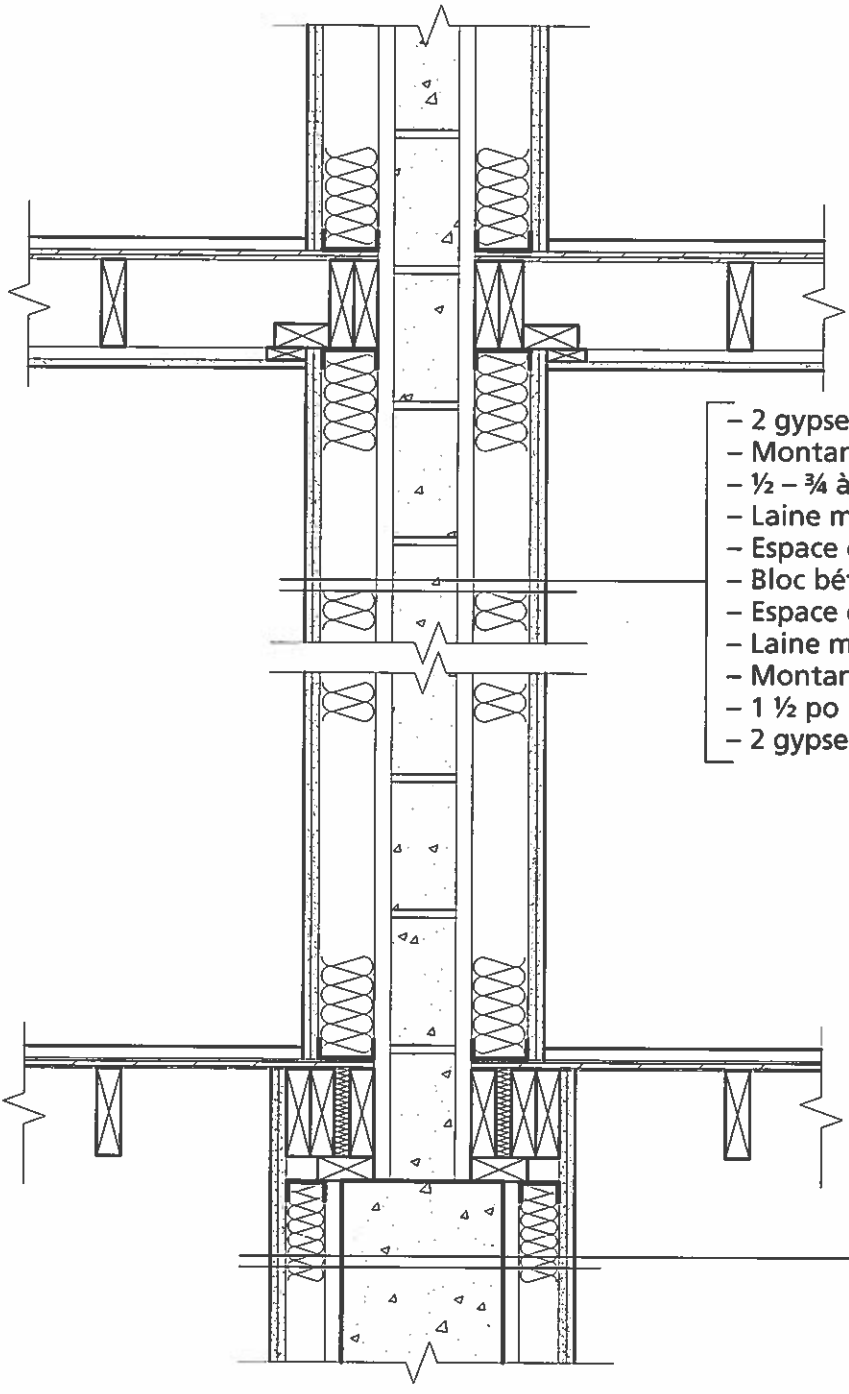
Détail porte-à-faux

Dessin
R. Letellier

Date
7 septembre 2001

Échelle
1 po = 1 pi 0 po

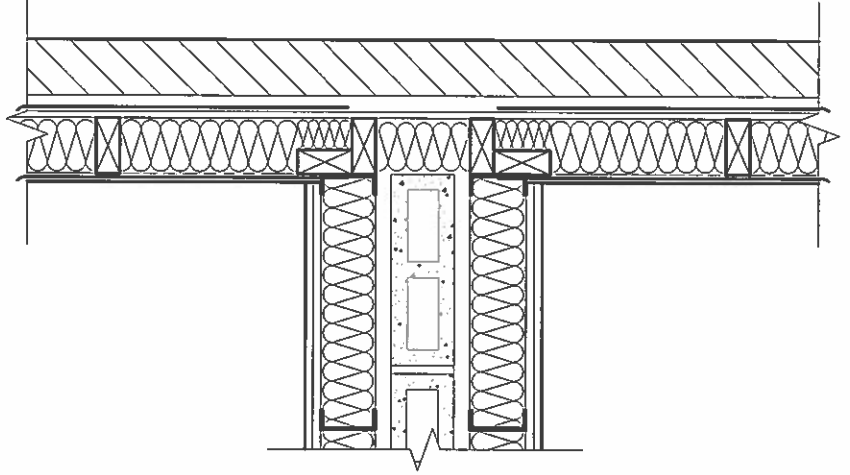
Feuille
7/8



- 2 gypse ½ po régulier
- Montant métallique
- ½ – ¾ à 24 po c/c léger
- Laine minérale Roxul 3 ½ po
- Espace d'air 1 po
- Bloc béton 4 po épais
- Espace d'air 1 po
- Laine minérale 3 ½ po
- Montant métallique
- 1 ½ po x 3 ½ po à 24 c/c léger
- 2 gypse ½ po régulier

Coupe mur mitoyen

- 2 gypse ½ po régulier
- Montant métallique
- ½ – ¾ à 24 po c/c léger
- Laine minérale Roxul 3 ½ po
- Espace d'air 1 po
- Mur béton 10 po
- Espace d'air 1 po
- Laine minérale Roxul 2 ½ po
- Montant métallique
- 1 ½ po x 2 ½ po à 24 c/c
- 2 gypse ½ po régulier



Vue en plan au rez-de-chaussée mur mitoyen

Détail mur mitoyen

Dessin R. Letellier	Date 7 septembre 2001
Échelle 1 po = 1 pi 0 po	Feuille 8/8